

## CHIFFRE D'AFFAIRES ET RÉSULTAT CONSOLIDÉ 2020

### RECORD HISTORIQUE

NORMES IFRS	31/08/2020	31/08/2019	EVOL. N/N-1	
	(EN M€)	(EN M€)	(EN M€)	(EN %)
<b>CHIFFRE D'AFFAIRES</b>	115,18	102,67	12,51	12,19
<b>RÉSULTAT OPÉRATIONNEL</b>	<b>20,98</b>	<b>14,29</b>	<b>6,69</b>	<b>46,82</b>
<b>RÉSULTAT AVANT IS</b>	<b>20,316</b>	<b>14,266</b>	<b>6,05</b>	<b>42,40</b>
<b>RÉSULTAT NET PART DU GROUPE</b>	<b>14,01</b>	<b>9,78</b>	<b>4,21</b>	<b>43,25</b>
<b>TRÉSORERIE DE CLÔTURE</b>	<b>35,909</b>	<b>24,442</b>	<b>11,47</b>	<b>46,92</b>

## ACTIVITÉ

Le chiffre d'affaires consolidé au titre de l'exercice 2020 est en progression de 12,2%.

En 2019, il s'était établi à 102,7 millions d'euros. Le Groupe affiche ainsi un chiffre d'affaires record pour la seconde année consécutive à 115,2 M€.

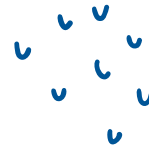
Notre volume d'activité est en progression tant en France qu'à l'International.

DONNÉES EN K€		Exercice 2019/2020	2018/2019	Variation %
FRANCE	CHIFFRE D'AFFAIRES	70.802	66.496	+8,44 %
	NOMBRE DE BASSINS	5.983	5.729	+4,43 %
EXPORT	CHIFFRE D'AFFAIRES	44.376	36.171	+19,08 %
	NOMBRE DE BASSINS	3.405	2.995	+13,69 %
<b>TOTAL</b>	CHIFFRE D'AFFAIRES	<b>115.178</b>	<b>102.667</b>	+12,19 %
	NOMBRE DE BASSINS	<b>9.388</b>	<b>8.724</b>	+7,61 %

## RÉSULTAT

Le Groupe affiche un Résultat Opérationnel de 20,96 M€ en net progression par rapport à l'exercice précédent de près de 6,5 M€ (soit une hausse de 45%).





Cette remarquable progression est la résultante de plusieurs facteurs :

- ✓ Une hausse de l'activité de près de 12% soit 12,5M€
- ✓ Une maîtrise des achats consommés et une progression de la marge opérationnelle de 2 points
- ✓ Une maîtrise des charges externes et des autres charges en général
- ✓ Une maîtrise des charges du personnel

Le Résultat Opérationnel représente cette année 18,21 % du chiffre d'affaires contre 13,9% sur le précédent exercice.

L'EBITDA (*Earning Before Interest, Taxes, Depreciation and Amortization*), ou BAIIDA (*Bénéfice Avant Intérêts, Impôts, Dépréciation et Amortissement*) s'établit à 25,7 M€, il représente ainsi 22,3% du chiffre d'affaires.

Le résultat net part du groupe s'établit à 14M€ soit 12,16% du chiffre d'affaires contre 9,8M€ pour l'exercice clos au 31/08/2019 soit une progression de plus de 43%.

NORMES IFRS	31/08/2020	31/08/2019	EVOL. N/N-1	
			EN M€	EN %
CHIFFRES D'AFFAIRES	115,18	102,67	12,51	12,19
RÉSULTAT OPÉRATIONNEL	20,98	14,29	6,69	46,82
MARGE OPÉRATIONNELLE*	18,21 %	13,92 %		
RÉSULTAT NET PART DU GROUPE	14,01	9,78	4,21	43,25
MARGE NETTE**	12,16%	9,48%		



\* *marge opérationnelle* = résultat opérationnel / chiffre d'affaires

\*\* *marge nette* = résultat net de l'ensemble consolidé / chiffre d'affaires

## ENDETTEMENT - POLITIQUE D'INVESTISSEMENT

Les investissements réalisés ces dernières années nous permettent aujourd'hui d'avoir un outil de production très performant qui permet de répondre à la demande soutenue, le Groupe poursuit donc logiquement son programme à hauteur de 8 M€ environ sur cet exercice afin d'améliorer son outil tant au niveau industriel que commercial.

Depuis 2018, l'endettement net du groupe affiche une position créditrice, cette situation reste inchangée malgré une hausse de l'endettement brut sur l'exercice (16 396K€ de dettes financières pour 35 909K€ d'équivalent de trésorerie).

Le coût de l'endettement financier net s'élève à 44 K€ contre 118 K€ au titre de l'exercice antérieur. Cette baisse s'explique par la diminution des taux d'intérêts des emprunts et une bonne maîtrise des placements.

# STRUCTURE FINANCIÈRE

DONNÉES EN K€	2019/2020	2018/2019	2017/2018
CAPITAUX PROPRES	76.906	66.585	61.623
RENTABILITÉ DES CAPITAUX PROPRES (ROE)	18,20%	14,68%	8,12%
TRÉSORERIE À LA CLÔTURE	35.909	24.442	17.483
DETTES FINANCIÈRES	16.396	13.839	16.976
ENDETTEMENT NET	- 19.513	- 10.603	- 507
NET GEARING	-25,37%	-15,92%	-0,82%
FLUX NET DE TRÉSORERIE GÉNÉRÉ PAR L'ACTIVITÉ	21.510	19.449	11.803
CAF	19.056	15.685	11.102

Les capitaux propres atteignent 76,9 M€ au 31/08/2020 contre 66.6 M€ au 31/08/2019. Leur rentabilité atteint 18,2% contre 14,68% pour l'exercice précédent.

Le flux net de trésorerie généré par l'activité est en hausse de près de 2M€ et s'élève sur l'exercice à 21.5 M€ contre 19.5 M€ au titre de l'exercice précédent.

Le ratio « net gearing » est de -25,37 % contre -15,92 % au 31 août 2019.

## PERSPECTIVES

Le groupe constate depuis le début de l'exercice une stabilité de l'activité en France et une sensible progression à l'International. Le groupe espère poursuivre sur cette dernière tendance et entend améliorer la rentabilité grâce à sa politique d'investissement soutenue.

En ce qui concerne le marché français, les très bonnes conditions climatiques de la dernière période estivale, la demande très soutenue sur le marché, le leadership et l'attractivité de l'offre Desjoux nous permettent d'être optimiste pour l'exercice en cours ; néanmoins le groupe se veut prudent et se satisferait d'une consolidation des derniers acquis, surtout compte tenu des épisodes covid récents et du contexte économique mondial.

L'innovation, la Recherche et le Développement ont toujours été les axes majeurs de la stratégie mise en place et c'est ce qui fait en partie le succès du groupe... le groupe poursuivra donc ses investissements dans des domaines susceptibles de présenter un rapide et favorable retour sur investissement.



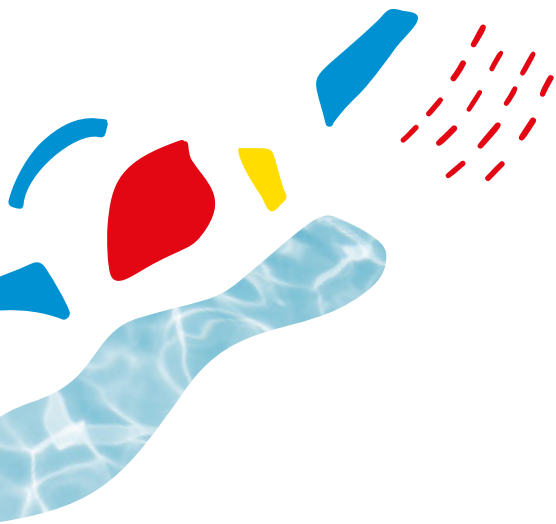
## RAPPEL

*Piscines Desjoyaux fabriquent et commercialisent des piscines enterrées ainsi que des articles périphériques. Le Groupe a réalisé sur l'exercice 2018-2019 un chiffre d'affaires de 102,667 millions d'euros et un résultat net de près de 10 millions d'euros.*

*L'action est cotée sur le marché Nyse Alternext de Paris.*

## ASSEMBLEE GENERALE 2020

Le groupe annonce que l'Assemblée Générale Ordinaire aura lieu le 26 février 2021 à 10H00. Compte tenu du contexte de pandémie mondiale, elle se tiendra à huis clos et les votes se feront par correspondance.



### À PROPOS DE DESJOYAUX

Depuis 1966, Desjoyaux est le 1<sup>er</sup> réseau mondial de construction de piscines enterrées avec, 168 concessions en France et une présence dans 75 pays.

Il est l'inventeur de deux concepts majeurs, la filtration sans canalisation et le coffrage permanent actif. Avec 60 millions d'euros investis sur le site de production ou dans l'outil de production en recherche et développement ces 6 dernières années, l'entreprise familiale poursuit son engagement: la qualité made in France.

Zakaria Chouchou : chouchouz@desjoyaux.fr / Tél: 04 77 36 12 12

[www.desjoyaux.fr](http://www.desjoyaux.fr)



MONET+ASSOCIÉS

Eve Taraborrelli  
 et@monet-rp.com  
 Tél: 01 45 63 12 43  
[www.monet-rp.com](http://www.monet-rp.com)